



Consejo Nacional de Evaluación  
de la Política de Desarrollo Social

# **El enfoque territorial en la medición multidimensional de pobreza**

## **II Seminario: "Dimensiones espaciales de la pobreza y la exclusión social en ciudades mexicanas"**

**Noviembre de 2015**

[www.coneval.gob.mx](http://www.coneval.gob.mx)

# Normatividad

Ley General de  
Desarrollo  
Social

Dimensiones  
para la  
medición de  
la pobreza

Regularidad y  
periodicidad

- Ingreso corriente per cápita
- Rezago educativo
- Acceso a servicios de salud
- Acceso a seguridad social
- Calidad y espacios de la vivienda
- Acceso a servicios básicos en la vivienda
- Acceso a la alimentación
- Grado de cohesión social

Estados (2 años)

Municipios (5 años)

Fuente de información: **INEGI**

# Dimensiones para la medición de la pobreza (LGDS, artículo 36)

**Indicadores  
complementarios**



# Medición multidimensional de la pobreza (Propiedades)

1

**Desagregación  
de las  
dimensiones**

2

**Desagregación  
por grupos de  
población**

3

**Comparación  
en el tiempo**

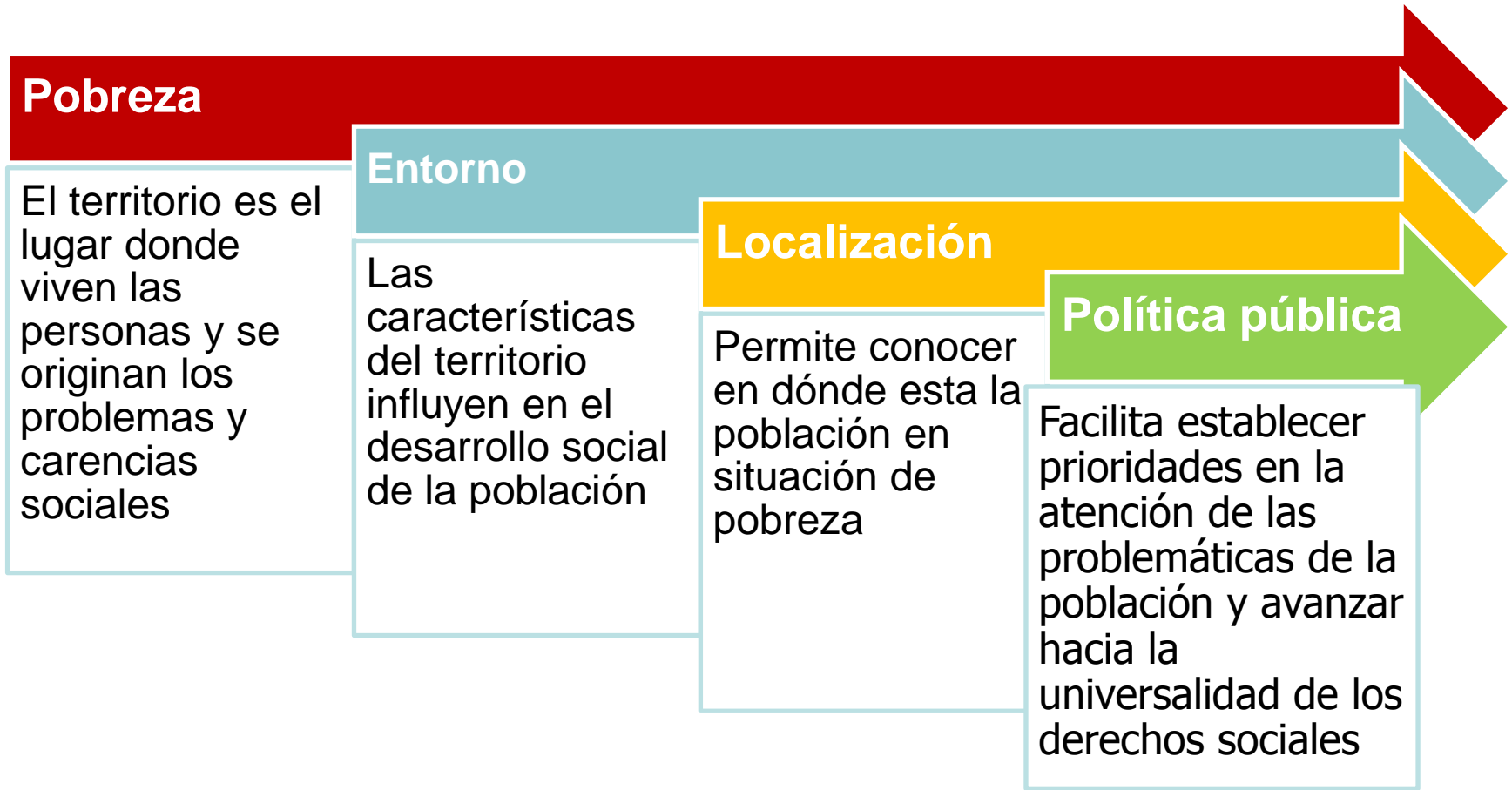
4

**Ubicación en el  
territorio**

- **Género**
- **Ciclo de vida**
- **Pertenencia étnica**

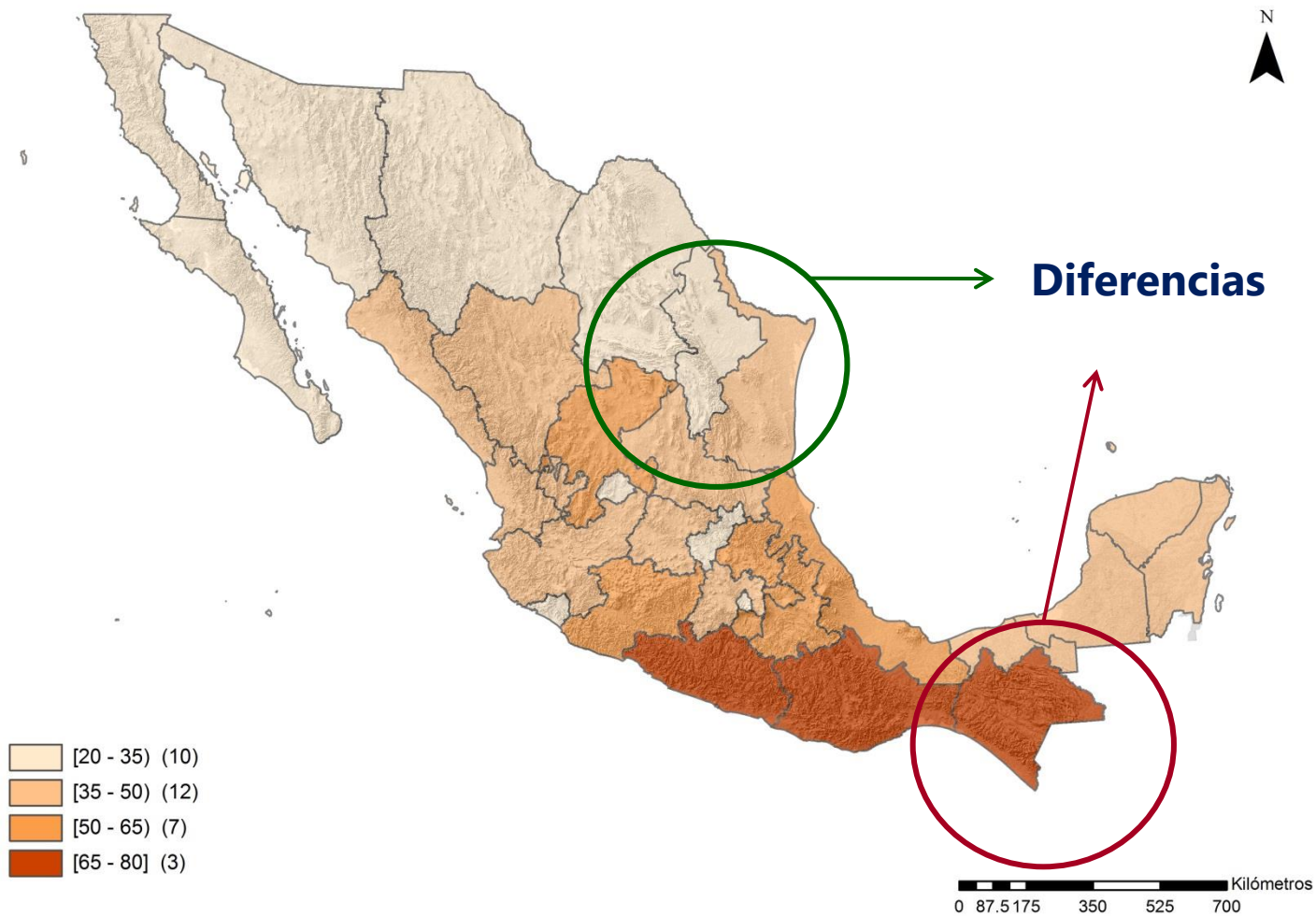
- **Rural y urbano**
- **Estados**
- **Municipios**
- **Localidades**

# El enfoque territorial en la medición multidimensional



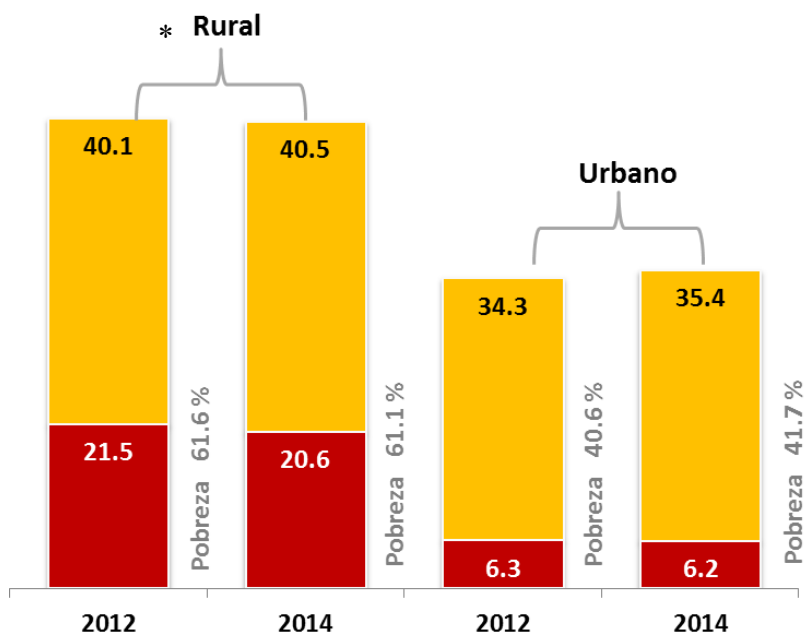
# Identificar las disparidades en el país

## Porcentaje de la población en pobreza, según entidad federativa, 2014



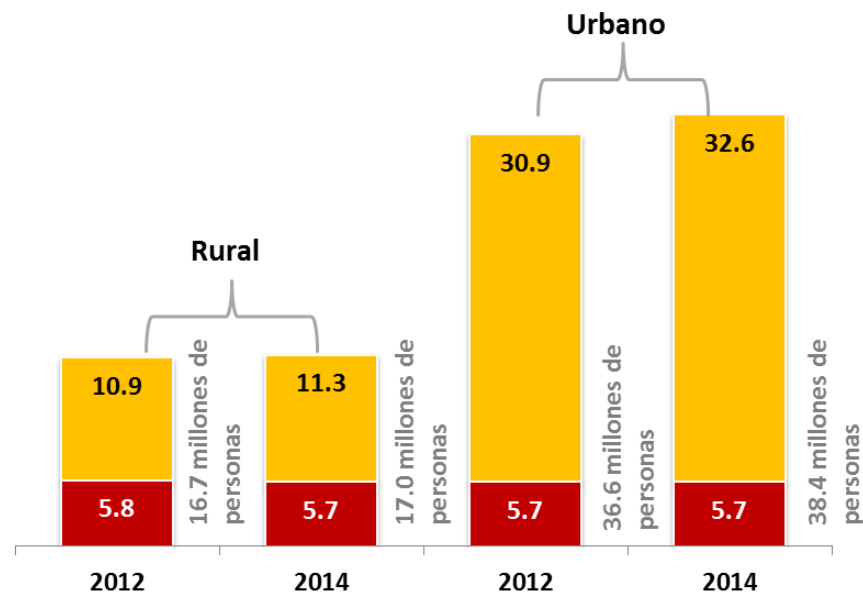
## Pobreza rural y urbana, 2014

### Porcentaje



- Población en situación de pobreza moderada
- Población en situación de pobreza extrema

### Número de personas (millones)

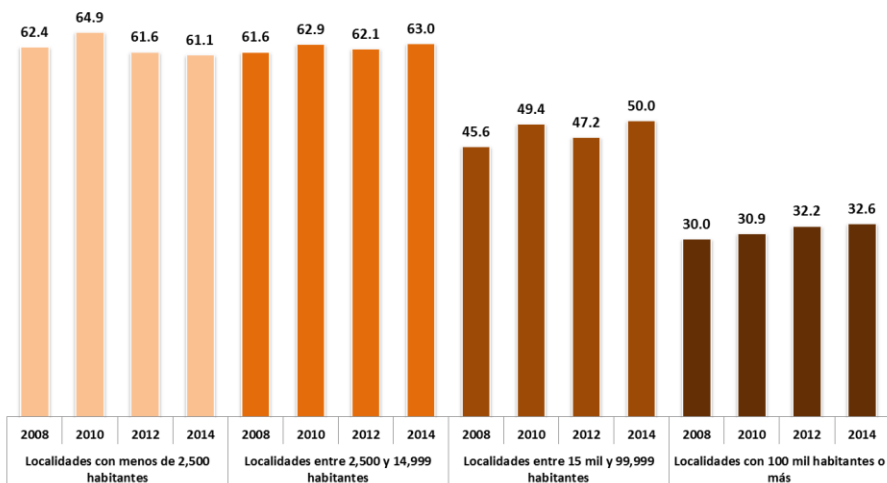


- Población en situación de pobreza moderada
- Población en situación de pobreza extrema

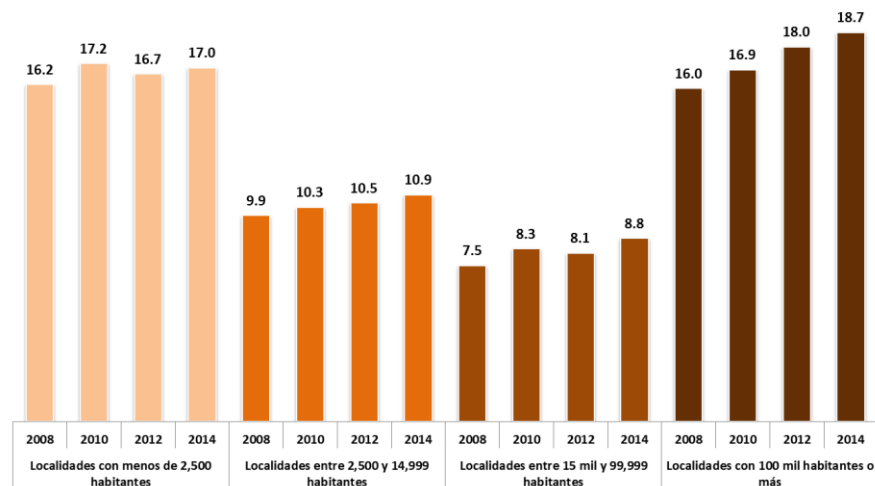
\*Definición censal

## Población en situación de pobreza, según tamaño de localidad, México, 2008-2014

### Porcentaje



### Número de personas (millones)

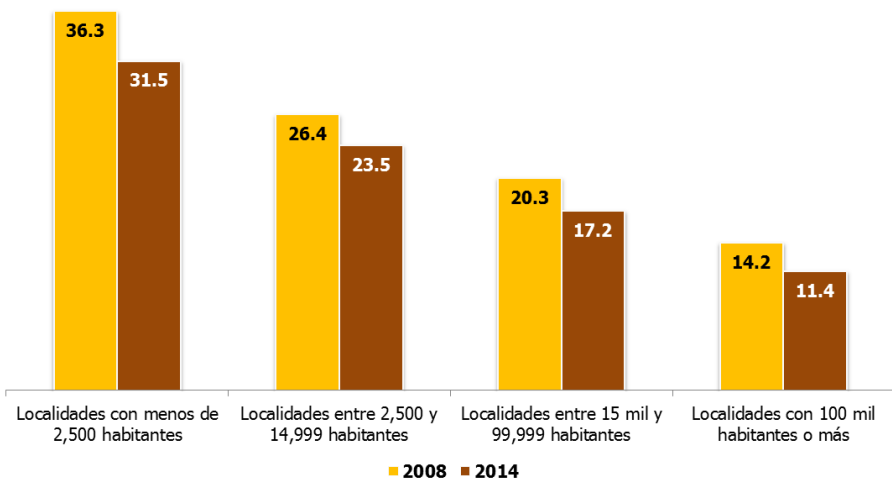


\*Las estimaciones de 2008 son sin combustible.

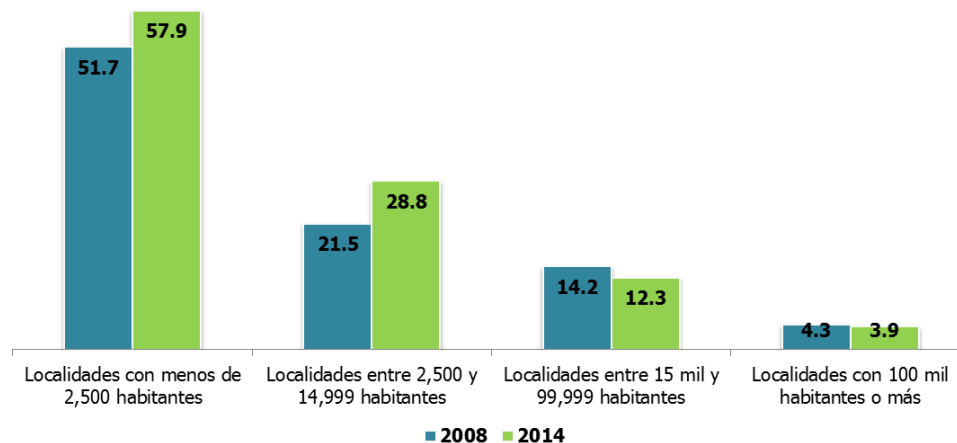


# Niveles de carencia de la población por tamaños de localidad en las dimensiones de la pobreza, México, 2008-2014 (porcentaje)

## Rezago educativo

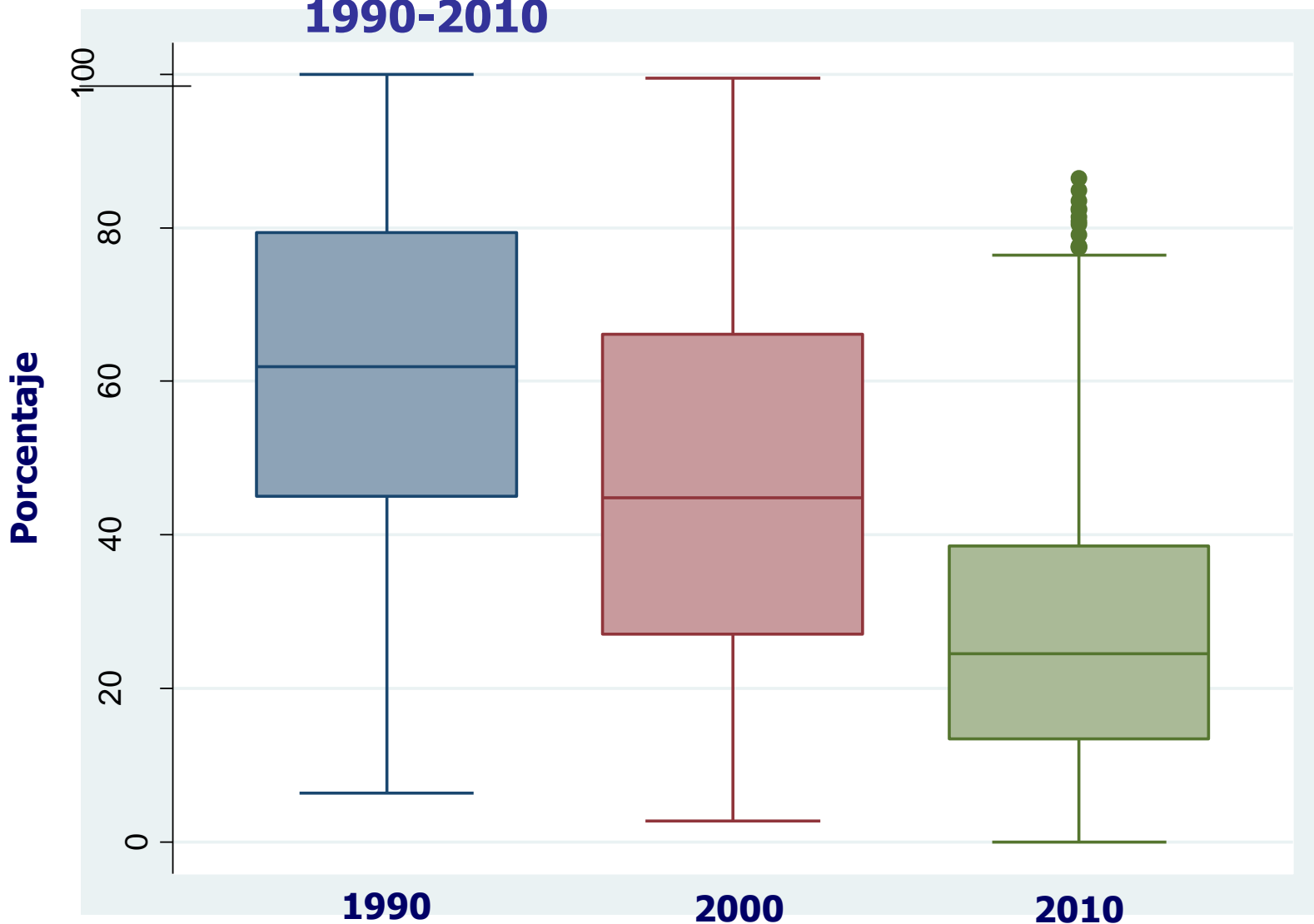


## Carencia por acceso a servicios básicos en la vivienda



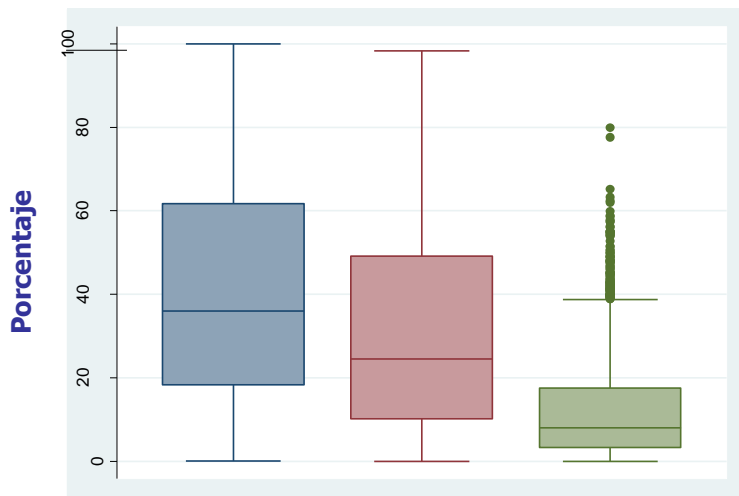
\*Las estimaciones de 2008 son sin combustible.

## Porcentaje a nivel municipal de la población con carencia por calidad y espacios en la vivienda 1990-2010

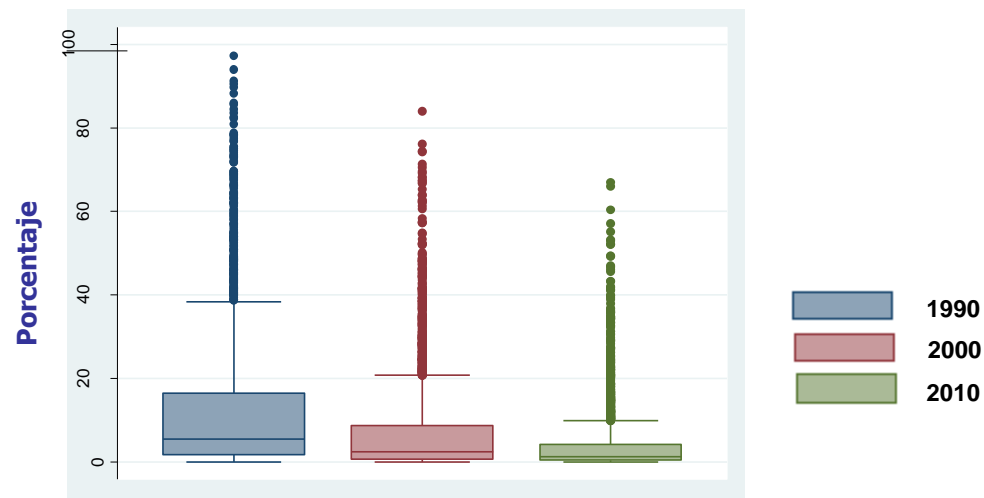


# Porcentaje a nivel municipal de la población , según componente del indicador de carencia de calidad y espacios en la vivienda 1990-2010

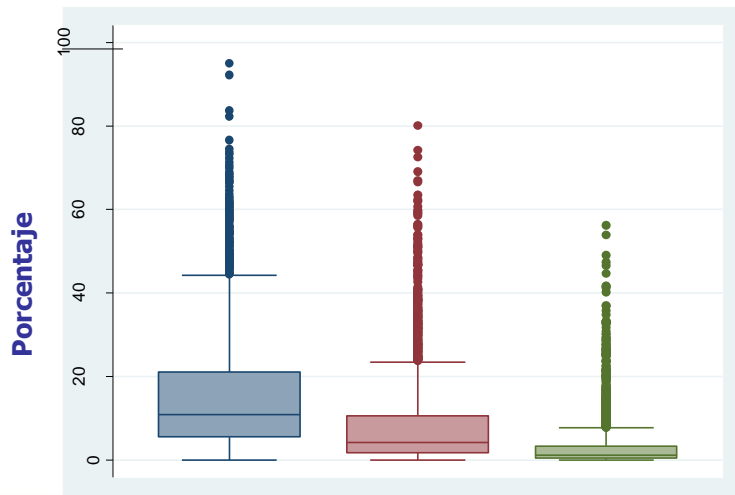
**Material de pisos de tierra**



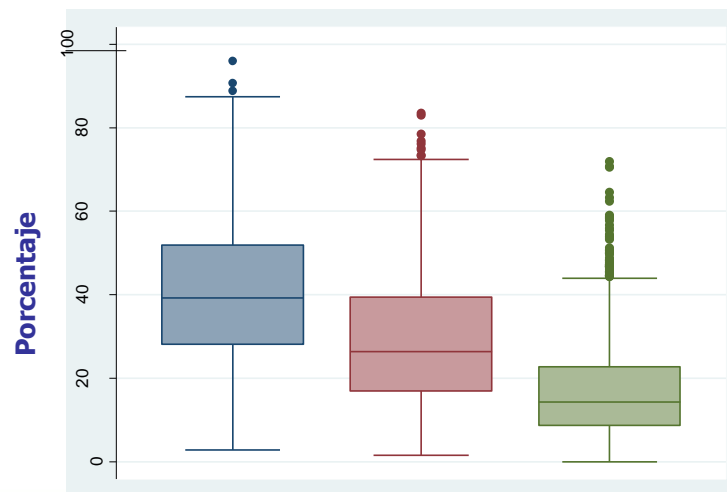
**Muros de material endeble**



**Techos de material endeble**

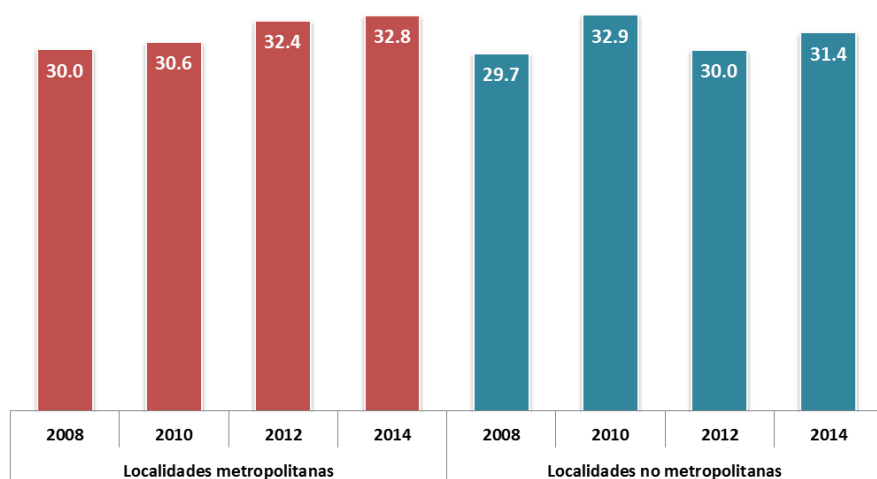


**Hacinamiento**

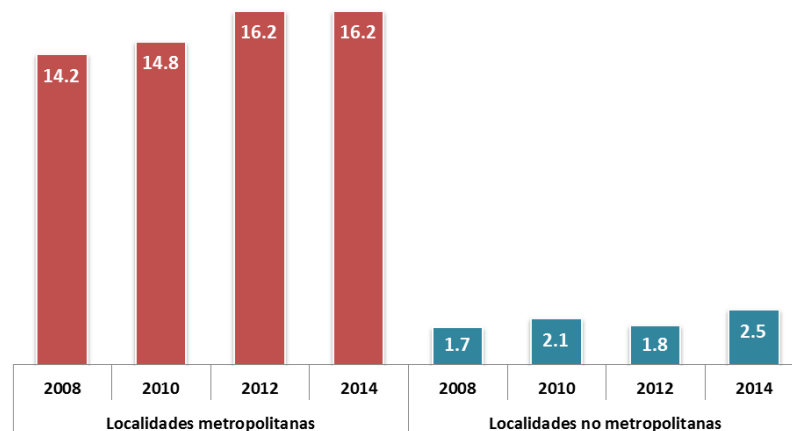


## Población en situación de pobreza, según localidad metropolitana y localidad no metropolitana, México, 2008-2014

### Porcentaje



### Número de personas (millones)



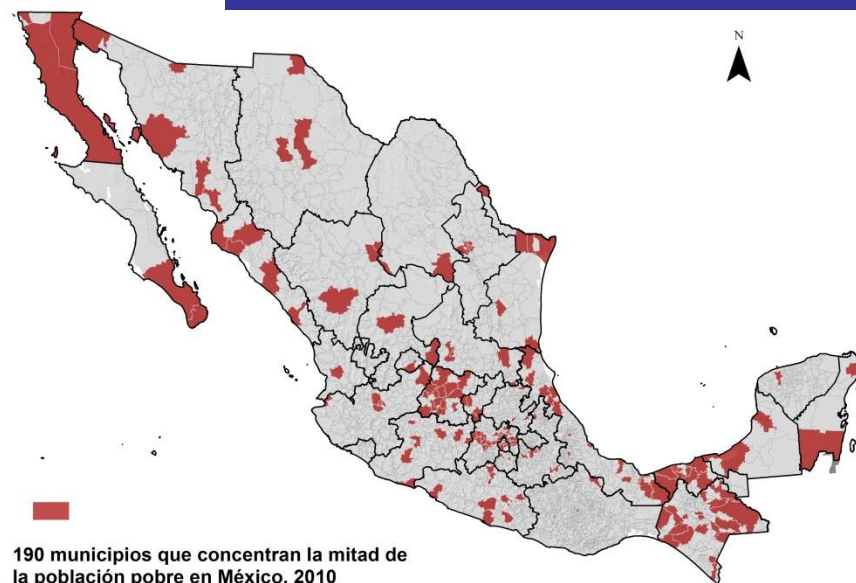
\*Las estimaciones de 2008 son sin combustible.

# Municipios que concentran más de la mitad de las personas en situación de pobreza, México, 2010

La característica compartida de estos municipios es que son urbanos y forman parte de alguna de las 59 zonas metropolitanas



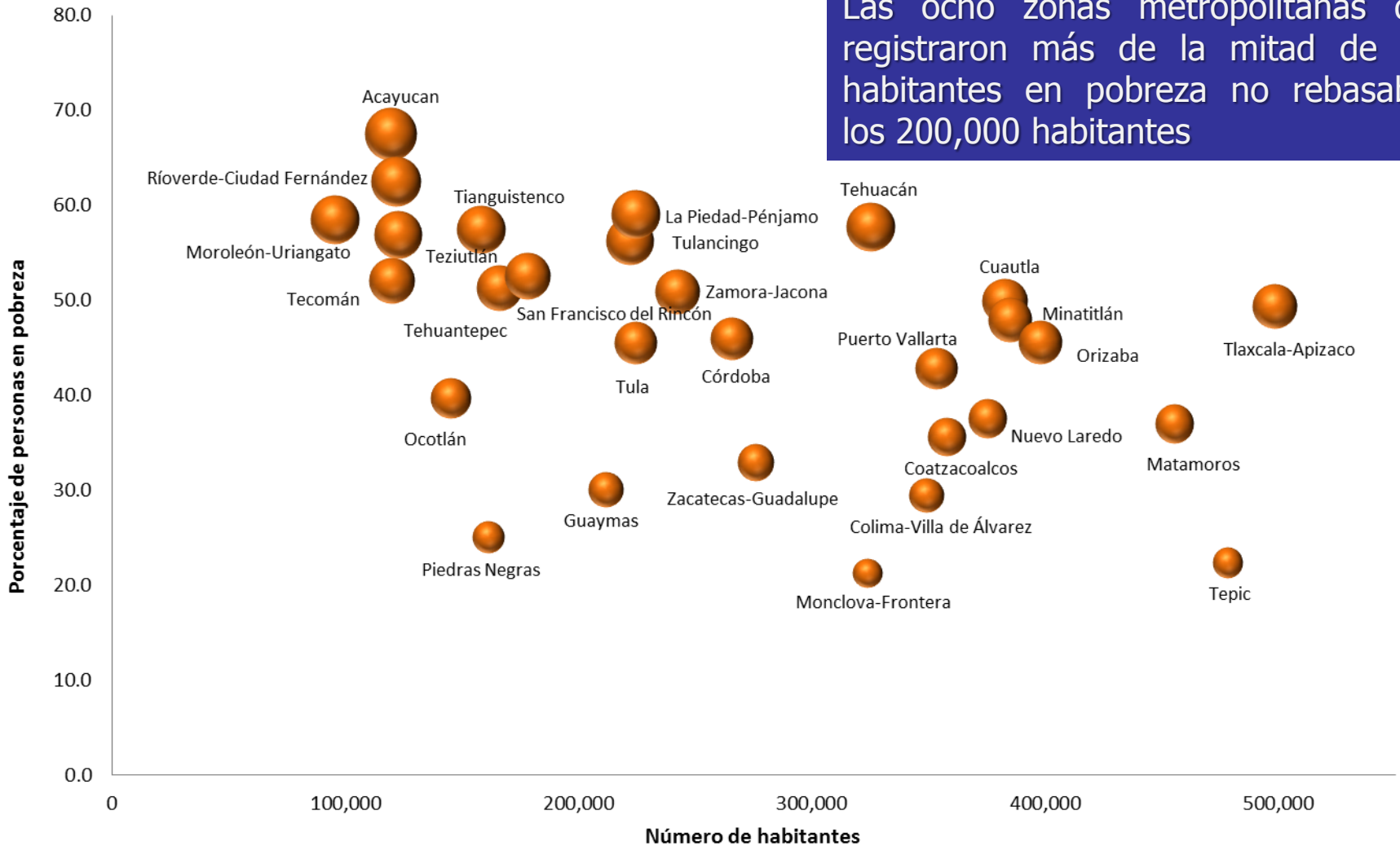
1,003 municipios con el setenta y cinco por ciento o más de su población en situación de pobreza, México, 2010



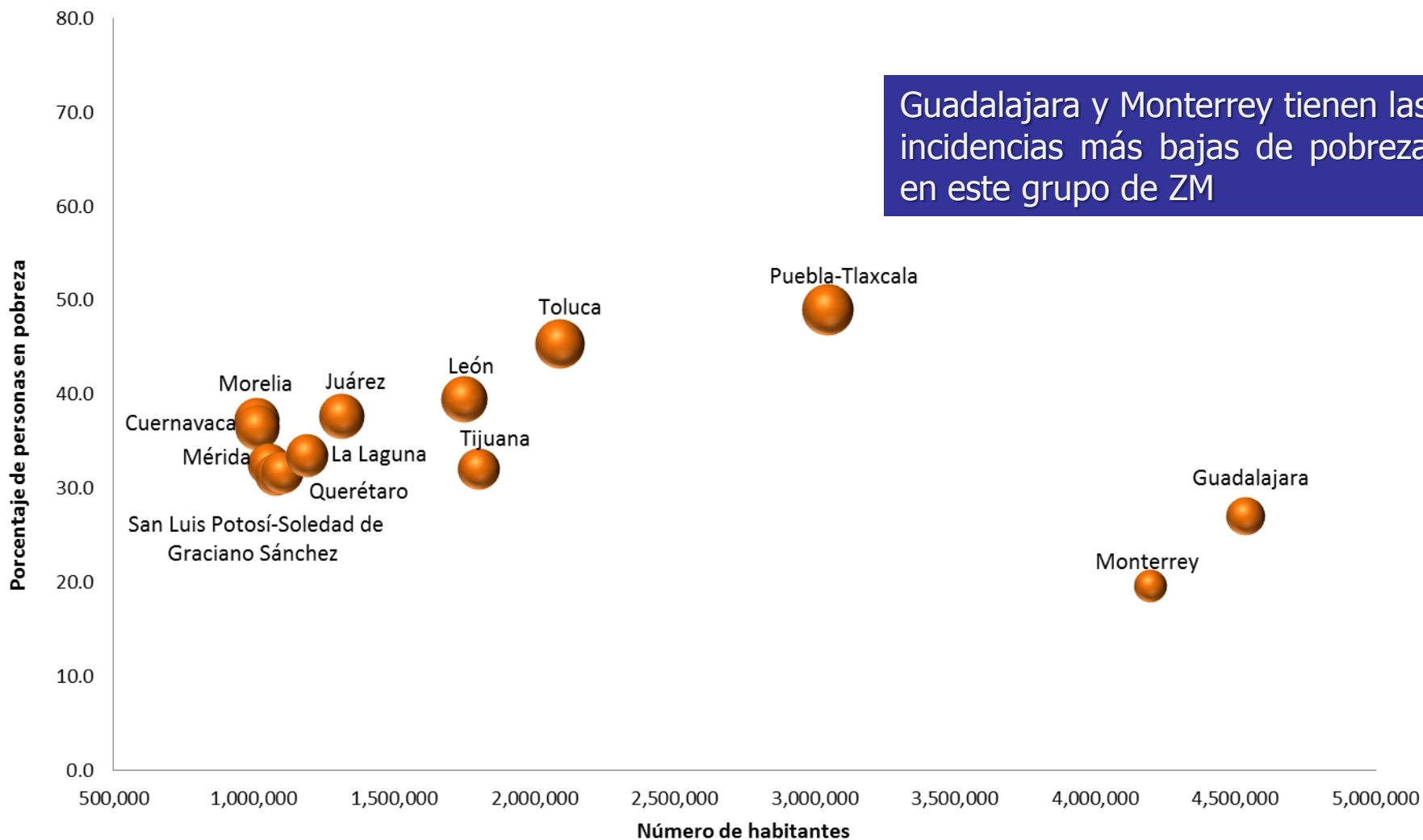
190 municipios que concentran la mitad de la población pobre en México, 2010

## Porcentaje de la población en situación de pobreza por zona metropolitana (mayor de 95 mil y menor a 500 mil habitantes), México, 2010

Las ocho zonas metropolitanas que registraron más de la mitad de sus habitantes en pobreza no rebasaban los 200,000 habitantes



## Porcentaje de la población en situación de pobreza por zona metropolitana (mayor de 1 millón y menor a 5 millones de habitantes), México, 2010



# Hacia un enfoque territorial en la medición multidimensional de pobreza

**Estado del arte**

**Vínculo entre pobreza y territorio**

**Indicadores complementarios**

**Estimaciones que permitan establecer un diagnóstico territorial de la pobreza**

**Toma de decisiones**

**Hacia qué lugares y territorios se debe dirigir de manera prioritaria la política pública; asignaciones presupuestarias a los programas y evaluación de su efectividad**



# Gracias

**Mónica Tinajero Bravo**  
[mtinajero@coneval.gob.mx](mailto:mtinajero@coneval.gob.mx)

**Flor Araceli Ruiz Peña**  
[faruiz@coneval.gob.mx](mailto:faruiz@coneval.gob.mx)

**Ricardo Aparicio Jimenez**  
[rcaparicio@coneval.gob.mx](mailto:rcaparicio@coneval.gob.mx)