

**XI RIDEAL MÉRIDA 2023**

**MEGA-REGIONES URBANAS Y  
SUSTENTABILIDAD SOCIO-TERRITORIAL  
EN AMÉRICA LATINA**

**Dra. Arq. SONIA VIDAL-KOPPMANN  
IMHICIHU – CONICET**

# **SOBRE LA BASE DE LA METRÓPOLIS DESBORDADA RIOPLATENSE**

- Incorporación no planificada de fragmentos urbanos discontinuos
- Generación de una estructura de circuitos de conectividad segmentada
- Desdibujamiento de los límites inter-jurisdiccionales
- Movilidad urbana – expansión metropolitana planificada sectorialmente

# Metrópolis en Mutación

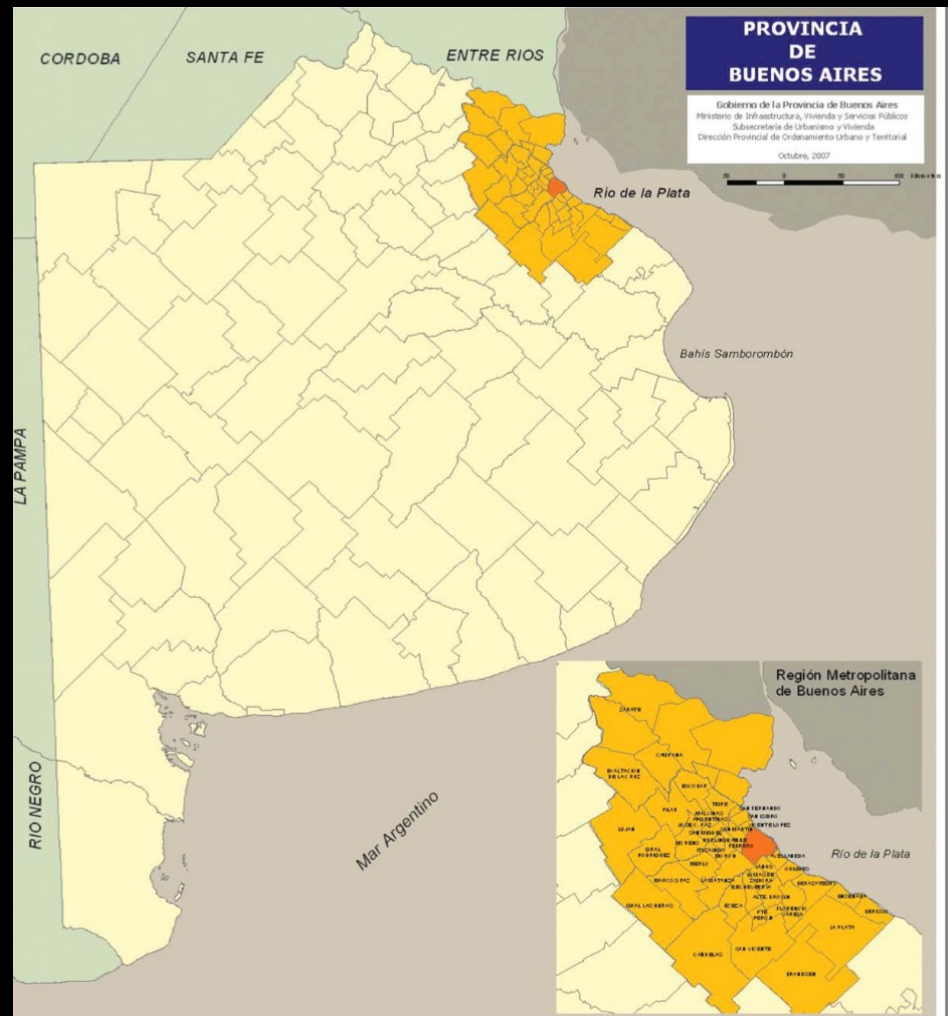
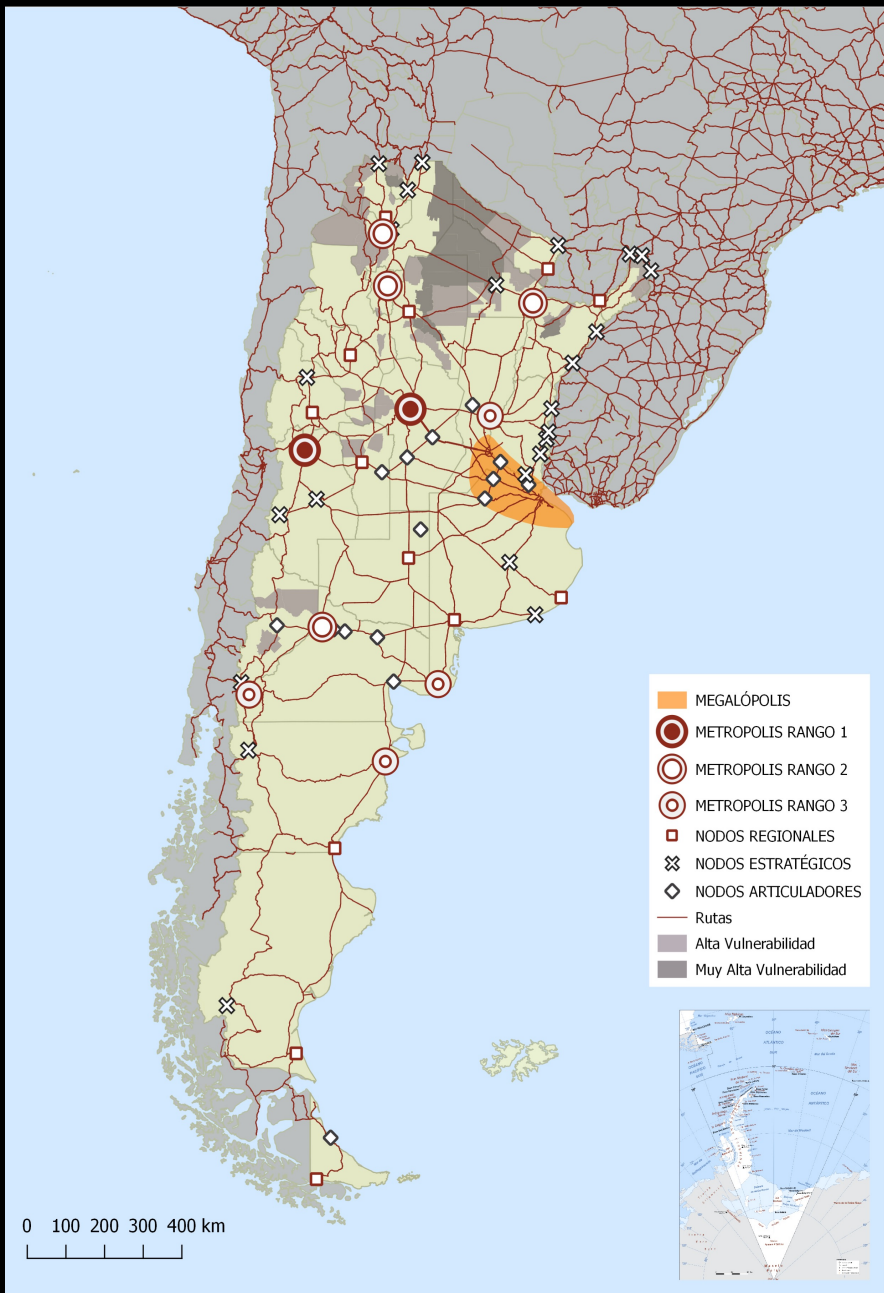
Sonia Vidal-Koppmann  
(compiladora)

## Autores

Artemio Pedro Abba  
María E. Goicochea  
Liliana Furlong  
Sonia Susini  
Maximiliano Laborda  
Luis Humacata  
Julia Helena Tábbita  
Maximiliano Velázquez  
Jimena Dmuchowsky  
Cristina Teresa Carballo  
María Rosa Batalla  
Mariana Giusti  
Guido Prividera  
Georgina Isunza Vizuet  
Josefina Lara Guerrero  
Rodrigo Hidalgo  
Sandra Ornés Vázquez  
Mariela Paula Diaz  
María Laura Silveira  
Fabio Betioli Contel  
Virna Carvalho David  
Bárbara T. Romano  
Ana Santa Cruz  
Villy Creuz

Editorial **Café**  
de las **Ciudades**  
Colección Territorio

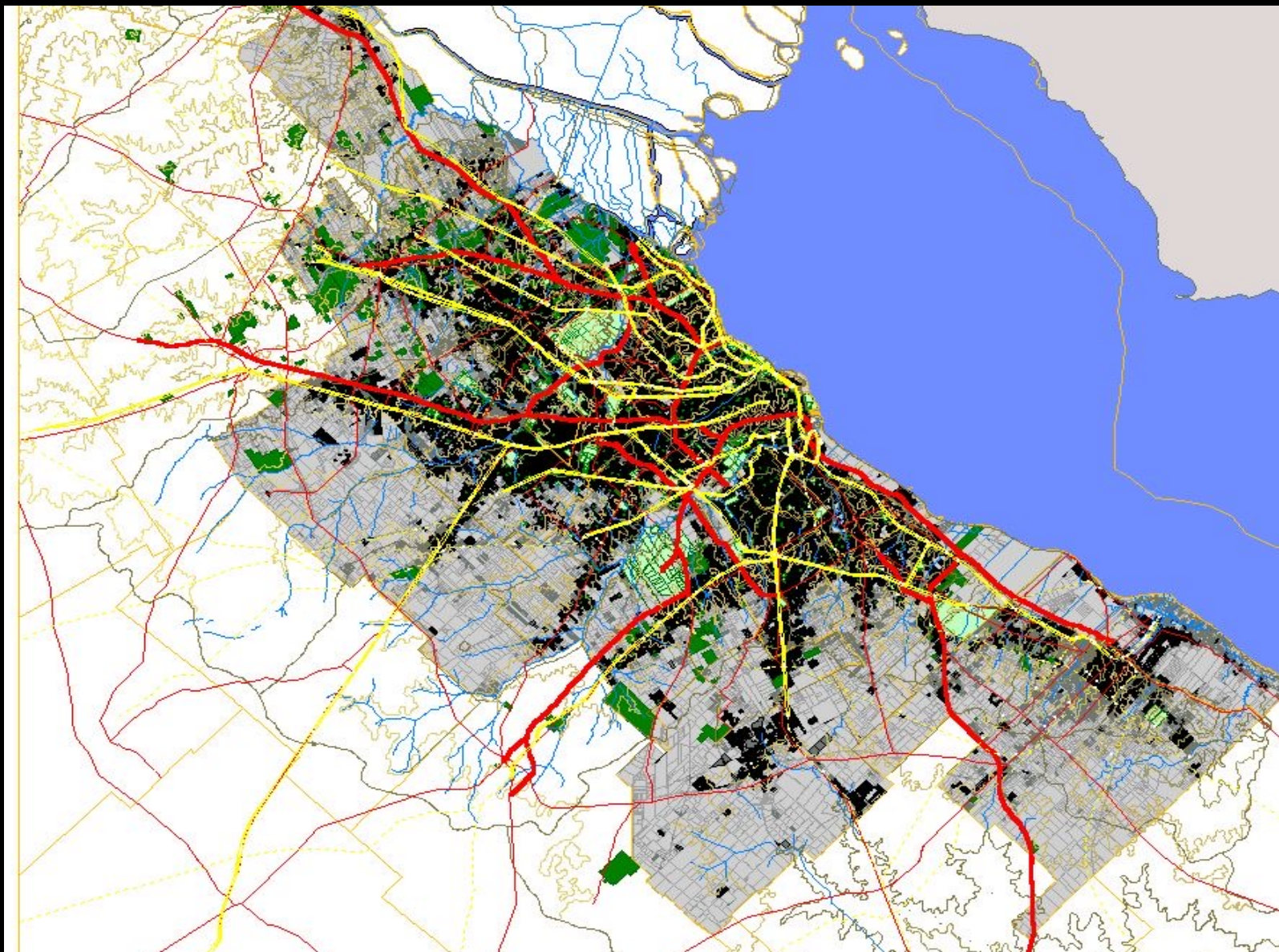




# **CUESTIONES-CLAVE PARA EL ABORDAJE DEL PROBLEMA**

- 1. Estrategias de urbanización fragmentada en las periferias metropolitanas superpuestas a localizaciones aleatorias de asentamientos populares y conjuntos de viviendas sociales planificados**
- 2. La movilidad urbana extendida hacia los corredores metropolitanos y las áreas intersticiales desconectadas**
- 3. El desafío de articular planes a diferente escala con una visión sincrónica de conjunto multi-escalar, multi-actoral y multi-sectorial con continuidad temporal**

# RMBA: EXPANSIÓN, FRAGMENTACIÓN, MOVILIDAD



# CIRCUITOS DE MOVILIDAD SELECTIVA Y SEGREGACIÓN

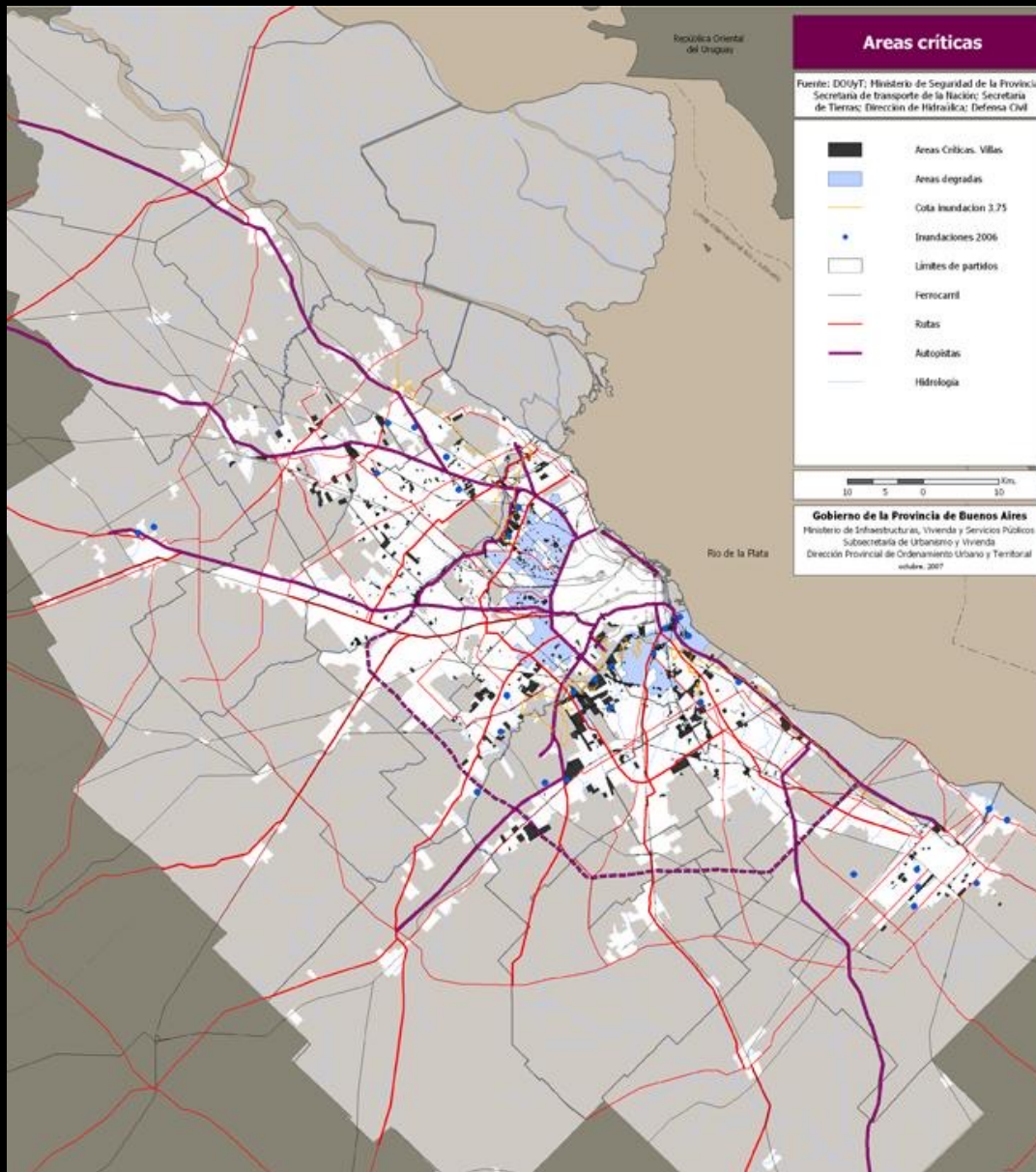


# EJES DE TRABAJO

- Analizar las debilidades estructurales de las mega-regiones latinoamericanas a escala local, metropolitana, territorial
- Determinar variables para estudios comparativos local/regional/global
- Repensar el binomio mega-región/sustentabilidad en relación con los ODS



# SEGREGACIÓN, VULNERABILIDAD Y PANDEMIA



# DOS “ESTILOS DE DESARROLLO URBANO”



# DOS ESTILOS DE SUBURBIO



# CONGLOMERADOS DE URBANIZACIONES



© 2007 Europa Technologies  
Image © 2007 DigitalGlobe

© 2007 Google

# SÍNTESIS DE LAS DEBILIDADES ESTRUCTURALES DE LAS MEGA REGIONES

## MOVILIDAD URBANA Y CONECTIVIDAD

Falta de planificación integrada entre usos de suelo y sistemas de movilidad (corredores metropolitanos y áreas intersticiales)

## HÁBITAT E INFRAESTRUCTURA

Fragmentación del tejido urbano disfuncional para la provisión de infraestructuras de servicios (micro/macro)

## PLANIFICACIÓN METROPOLITANA Y ARTICULACIÓN DE NIVELES DE PARTICIPACIÓN Y GESTIÓN

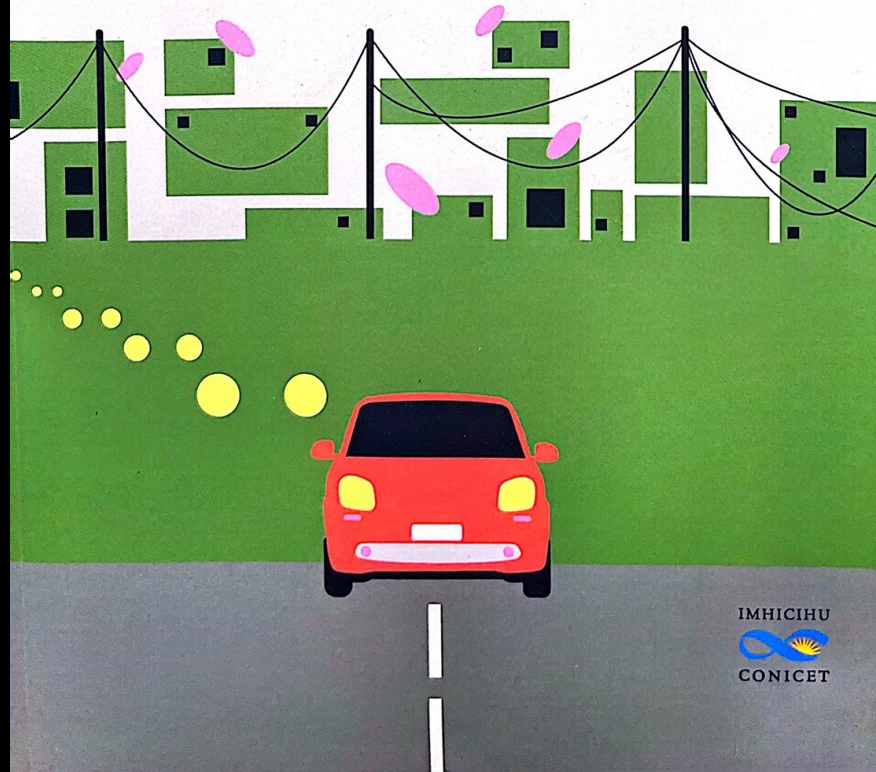
Carencia de dispositivos de integración inter-escalar

# Movilidad urbana y vulnerabilidad socio-territorial

Aportes para el análisis de las regiones  
metropolitanas en Latinoamérica

Sonia Vidal-Koppmann  
Ana María Liberali  
(compiladoras)

María Eugenia Goicoechea  
(revisora)



IMHICIHU  
CONICET

**MUCHAS GRACIAS**

[sonia.vidalk@gmail.com](mailto:sonia.vidalk@gmail.com)

<http://www.imhicihu-conicet.gob.ar/publicaciones>